

仕 様

型 式		CNA04	CNA06			CNA10			CNA16			CNA25		
ストローク [*]	(mm)	30	30	40	50	40	50	60	40	50	60	50	60	70
シリンダ出力(kN)	押しクランプ時	5.0	6.7			10.6			17.2			26.9		
	引きクランプ時	3.2	4.0			7.2			12.3			20.0		
シリンダ内径 [*]	(mm)	30	35			44			56			70		
ロッド径 [*]	(mm)	18	22.4			25			30			35.5		
シリンダ面積 (cm ²)	押し側	7.1	9.6			15.2			24.6			38.5		
	引き側	4.5	5.7			10.3			17.6			28.6		
最大流量 [*]	(l/min)	1.6	2.1			5.0			8.4			10.5		
シリンダ容量 (cm ³)	押し側	21.3	28.8	38.4	48.0	60.8	76.0	91.2	98.4	123.0	147.6	192.5	231.0	269.5
	引き側	13.5	17.1	22.8	28.5	41.2	51.5	61.8	70.4	88.0	105.6	143.0	171.6	200.3
質 量 (kg)	P:先端ピン型	1.0	1.4	1.6	1.6	2.4	2.7	2.7	3.7	4.3	4.2	7.0	7.8	7.7
	T:先端メネジ型	1.0	1.4	1.6	1.6	2.4	2.7	2.7	3.7	4.3	4.2	6.9	7.8	7.7
	M:先端オネジ型	1.1	1.4	1.7	1.7	2.5	2.8	2.8	3.9	4.4	4.4	7.2	8.1	8.0
取付ボルト推奨締付トルク [※] (N・m)		7	11			25			49			60		

使用圧力範囲：1~7MPa 保証耐圧力：10.5MPa 使用周囲温度：0~70°C

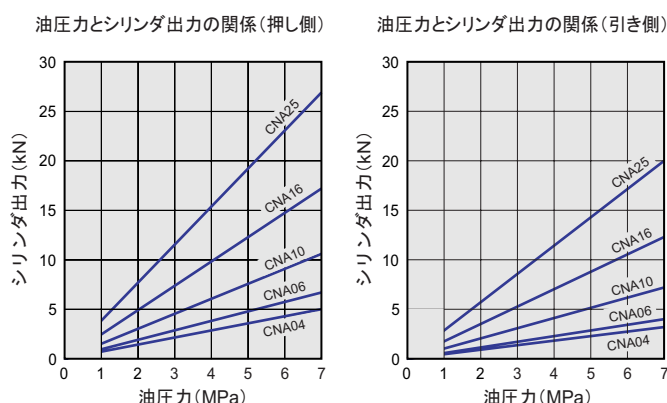
塩素系切削油対策として切削油がかかるシール部にはフッ素ゴムを採用しています。(耐熱仕様ではありません。)

※ 取付ボルトの強度区分は12.9とします。

型式表示 CNA ①-②③

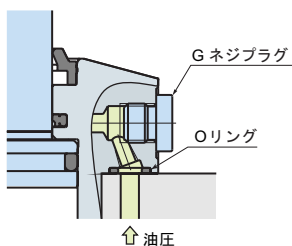
	①サイズ	②ストローク	③ロッド先端形状
CNA	04	30	P：先端ピン型
	06	30 40 50	
	10	40 50 60	T：先端メネジ型
	16	40 50 60	
	25	50 60 70	M：先端オネジ型

能力線図

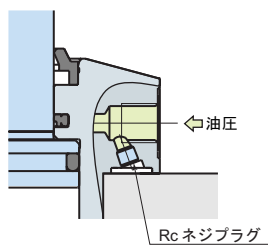


取付・配管方法

ガスケット配管



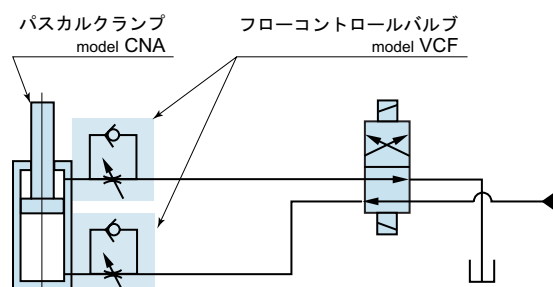
Gネジ配管



パスカルクランプmodel CNAはガスケット配管型、Gネジ配管型として使用できます。Gネジ配管型として使用される場合はGネジプラグ、Oリングを取り外し、付属のRcネジプラグを取付けてください。(出荷状態ではRcネジプラグは取付けておりません。)

Gネジ配管継手の詳細については別途資料をご請求ください。

油圧回路図(参考)



フローコントロールバルブは、メーターイン制御で使用してください。メーターアウト制御では、アンクランプ時にクランプ側に背圧が生じて異常高圧となり、故障の原因となります。

ガスケット配管で使用される場合、オプションとしてフローコントロールバルブ model VCF、エア抜きバルブ model VCEが用意されています。詳細は別途資料をご請求ください。