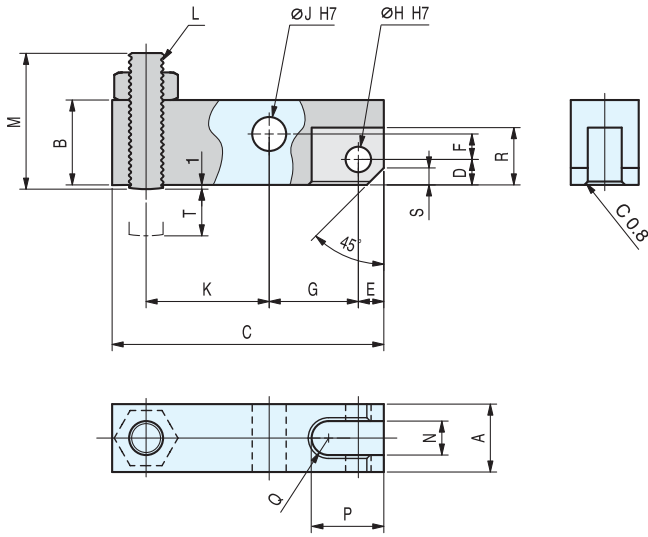


# クランプアーム(オプション)

(mm)

## 標準タイプ

## model CLH ①-G1



材質 : S45C (調質 HB201~269)

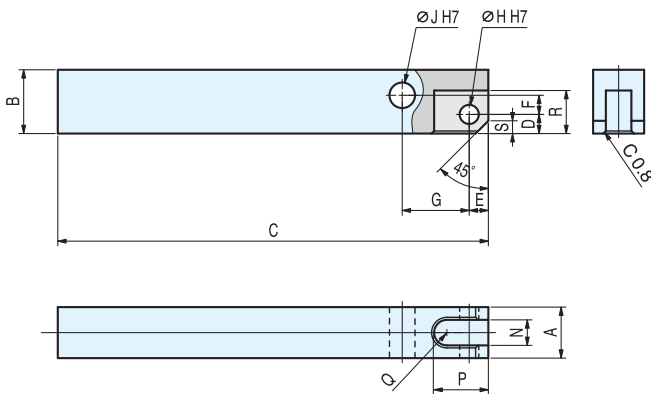
アーム型式	CLH02-G1	CLH04-G1	CLH06-G1	CLH10-G1	CLH16-G1	CLH25-G1
A	12 <sup>-0.1</sup>	12 <sup>-0.1</sup>	16 <sup>-0.1</sup>	19 <sup>-0.1</sup>	22 <sup>-0.1</sup>	32 <sup>-0.1</sup>
B	14	16	20	25	31	38
C	48	54	64	73.5	90.5	115.5
D	5.5	6	6	8	9	12.5
E	5.5	6	6	7	10	13
F	3	3.5	6	7.5	9.5	9.5
G	16.5	18.5	21	24.5	30.5	37.5
H	6 <sup>+0.012</sup>	6 <sup>+0.012</sup>	6 <sup>+0.012</sup>	8 <sup>+0.015</sup>	12 <sup>+0.018</sup>	14 <sup>+0.018</sup>
J	6 <sup>+0.012</sup>	6 <sup>+0.012</sup>	8 <sup>+0.015</sup>	10 <sup>+0.015</sup>	14 <sup>+0.018</sup>	16 <sup>+0.018</sup>
K	20	23.5	29	32	39	50
L	M6	M6	M8	M10	M12	M16
M	26	26	32	39	48	58
N	6 <sup>+0.1</sup>	6 <sup>+0.1</sup>	8 <sup>+0.1</sup>	10 <sup>+0.1</sup>	11 <sup>+0.1</sup>	16 <sup>+0.1</sup>
P	14	17	17	20	26.5	36
Q	R3	R3	R4	R5	R5.5	R8
R	12	13.5	13.5	17.5	22	28
S	3	4	4	5	7	8
T	※ 11	9	11	13	16	19
アーム質量	0.06 kg	0.08 kg	0.14 kg	0.24 kg	0.41 kg	0.98 kg
クランプ型式	CLU02 CLT02	CLU04 CLT04	CLU06 CLT06	CLU10 CLT10	CLU16 CLT16	CLU25 CLT25

※アジャスト量

(mm)

## ロングタイプ

## model CLH ①-GL



材質 : S45C (調質 HB201~269)

アーム型式	CLH02-GL	CLH04-GL	CLH06-GL	CLH10-GL	CLH16-GL	CLH25-GL
A	12 <sup>-0.1</sup>	12 <sup>-0.1</sup>	16 <sup>-0.1</sup>	19 <sup>-0.1</sup>	22 <sup>-0.1</sup>	32 <sup>-0.1</sup>
B	14	16	20	25	31	38
C	110	135	135	180	200	230
D	5.5	6	6	8	9	12.5
E	5.5	6	6	7	10	13
F	3	3.5	6	7.5	9.5	9.5
G	16.5	18.5	21	24.5	30.5	37.5
H	6 <sup>+0.012</sup>	6 <sup>+0.012</sup>	6 <sup>+0.012</sup>	8 <sup>+0.015</sup>	12 <sup>+0.018</sup>	14 <sup>+0.018</sup>
J	6 <sup>+0.012</sup>	6 <sup>+0.012</sup>	8 <sup>+0.015</sup>	10 <sup>+0.015</sup>	14 <sup>+0.018</sup>	16 <sup>+0.018</sup>
N	6 <sup>+0.1</sup>	6 <sup>+0.1</sup>	8 <sup>+0.1</sup>	10 <sup>+0.1</sup>	11 <sup>+0.1</sup>	16 <sup>+0.1</sup>
P	14	17	17	20	26.5	36
Q	R3	R3	R4	R5	R5.5	R8
R	12	13.5	13.5	17.5	22	28
S	3	4	4	5	7	8
アーム質量	0.13 kg	0.19 kg	0.31 kg	0.62 kg	0.96 kg	1.95 kg
クランプ型式	CLU02 CLT02	CLU04 CLT04	CLU06 CLT06	CLU10 CLT10	CLU16 CLT16	CLU25 CLT25