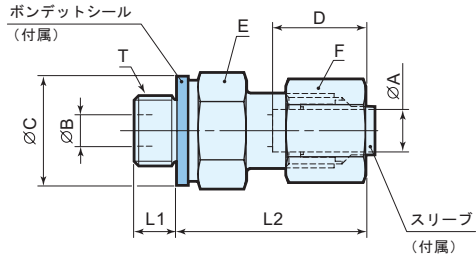
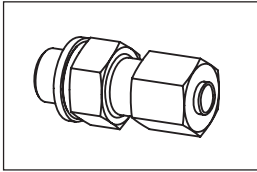


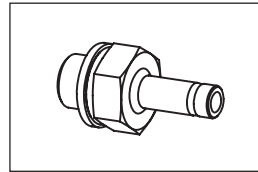
Gネジ配管用くい込み継手(オプション)

平行ネジ コネクタ

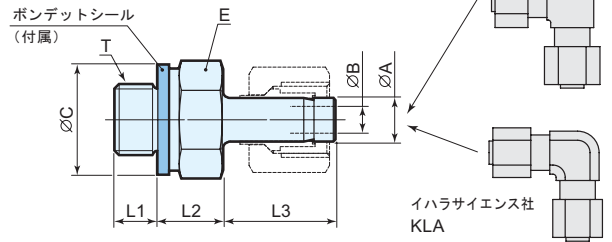


型 式	適用管外径 φA	T	B	C	D	六角対辺		L1	L2
						E	F		
8FKCO06010	6	G1/8	4	17	17.5	14	14	6	32.5
8FKCO08010	8		4	17	17.5	17	17	6	32.5
8FKCO08020	8	G1/4	6	20.5	17.5	19	17	10	33.5
8FKCO10020	10		6	20.5	18.5	19	19	10	34.5
8FKCO10030	10	G3/8	8	24	18.5	22	19	10	35.5
8FKCO12030	12		8	24	18.5	22	22	10	35.5

平行ネジ アダプタ

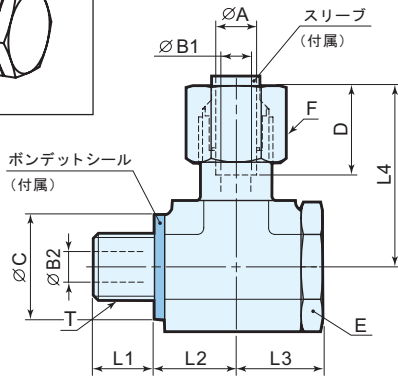
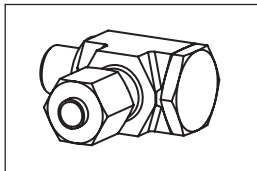


相手側にはイハラサイエンス社のNE形鋼管用くい込み継手を使用してください。



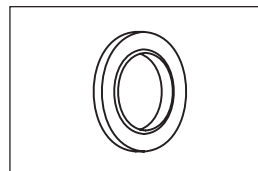
型 式	適用管外径 φA	T	B	C	六角対辺 E	L1	L2	L3
8FKHB08020	8	G1/4	5	20.5	19	10	10	21
8FKHB10020	10		6	20.5	19	10	10	22
8FKHB10030	10	G3/8	6	24	22	10	11	22
8FKHB12030	12		8	24	22	10	11.5	22.5

スタッドエルボ

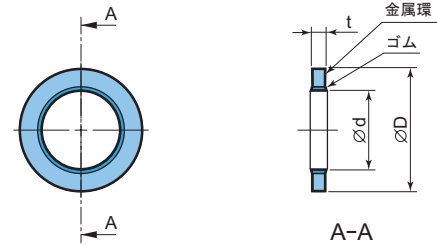


型 式	適用管外径 φA	T	B1	B2	C	D	六角対辺		L1	L2	L3	L4
							E	F				
8FKMB06010	6	G1/8	4	4	17	17.5	17	14	8	13	14	33.5
8FKMB08020	8	G1/4	6	7	20.5	17.5	22	17	12	16	17	35.5
8FKMB10020	10		8	7	20.5	18.5	22	19	12	16	17	36.5
8FKMB12030	12	G3/8	10	9	24	18.5	27	22	12	19	22	40.5

ボンデットシール



ゴム材質はNBR、金属環はSPCC(冷間圧延鋼板)を標準仕様としています。



型 式	適用ネジ	d	D	t
8FKP-C-010	G1/8	9.9	17	2
8FKP-C-020	G1/4	13.3	20.5	2
8FKP-C-030	G3/8	16.8	24	2

- 注記 1 : Gネジ配管用くい込み継手を使用する場合、ガスケット配管用油圧接続口は付属のプラグで必ず塞いでください。
 2 : 継手を取付けるフランジ面のシールには、ボンデットシールを使用してください。(OリングタイプのGネジ継手は使用できません)
 3 : 継手のスリーブはイハラサイエンス社のスリーブ(KKO)を使用してください。
 4 : 各継手には、ボンデットシールを付属しています。