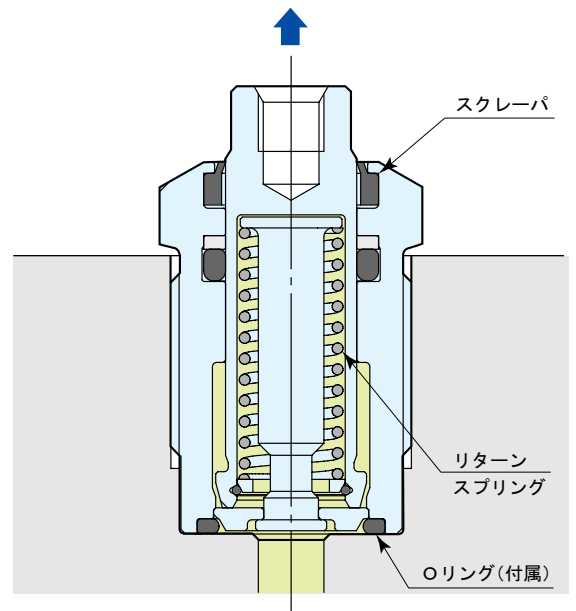


# 油圧 7MPa 時シリンダ出力 : 0.8 ~ 5.6 kN



- 本体外周ネジ型の小型押しクランプです。
- 呼吸穴をなくし、クーラントの侵入によるトラブルを解消します。さらに可動部にはスクレーパを設け、異物の付着を防ぎます。

型 式	CMC 0.3			CMC 0.4			CMC 0.6			CMC1.0			CMC 2.0			
ストローク (mm)	5	10	15	5	10	15	5	10	15	5	10	15	10	15	20	
シリンダ出力	油圧 3.5MPa時	0.4 kN			0.5 kN			0.9 kN			1.4 kN			2.8 kN		
	油圧 7.0MPa時	0.8 kN			1.1 kN			1.8 kN			2.8 kN			5.6 kN		
	※1 油圧25.0MPa時	2.8 kN			3.8 kN			6.4 kN			9.9 kN			20.0 kN		
受圧面積	1.13 cm <sup>2</sup>			1.54 cm <sup>2</sup>			2.55 cm <sup>2</sup>			3.94 cm <sup>2</sup>			8.04 cm <sup>2</sup>			
最大流量	5.7 cm <sup>3</sup> /sec			7.7 cm <sup>3</sup> /sec			12.7 cm <sup>3</sup> /sec			19.7 cm <sup>3</sup> /sec			40.2 cm <sup>3</sup> /sec			
シリンダ容量 (cm <sup>3</sup> )	0.6	1.1	1.7	0.8	1.5	2.3	1.3	2.5	3.8	2.0	3.9	5.9	8.0	12.0	16.0	
リターンスプリング力 ※2	28N ~ 42N			38N ~ 59N			62N ~ 100N			97N ~ 160N			200N ~ 310N			
質量 (g)	70	100	130	90	120	150	160	210	260	240	300	350	630	780	910	
使用圧力範囲	1.0 ~ 25.0 MPa															
保証耐圧力	37.5 MPa															
使用周囲温度	0 ~ 70 °C															

※1: シリンダ出力はリターンスプリング力を差し引かない値を示します。 ※2: リターンスプリング力はプランジャ下降端~上昇端までの値を示します。

型式表示 **CMC** ①-②③④ (例: CMC0.6-5RV)

①サイズ (仕様表参照)

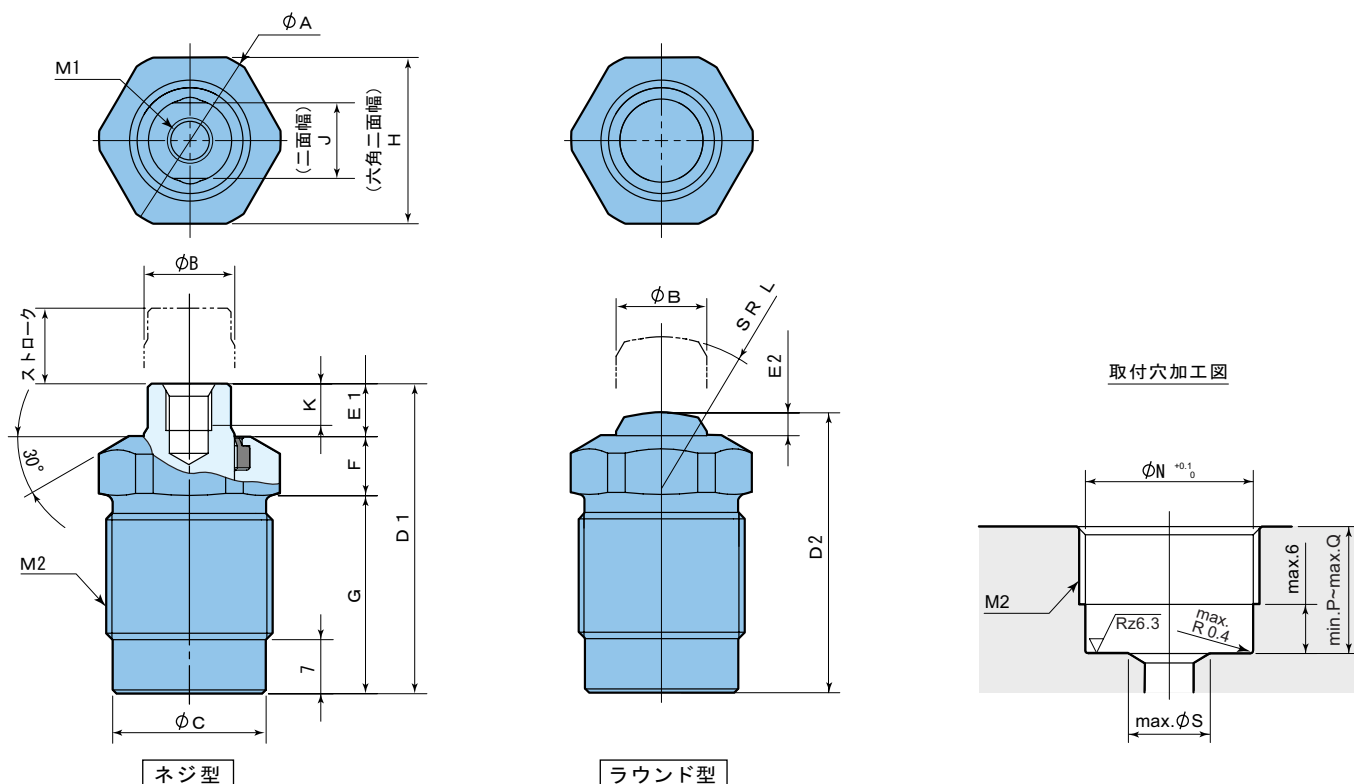
②ストローク (仕様表参照)

③ロッド先端形状

④ 特殊仕様

CMC	①	②	③	④	
CMC	0.3	—	5 (CMC0.3~1.0)	無記号: ネジ型 (標準) R : ラウンド型	無記号: スクレーパ・シール NBR (標準) V※ : スクレーパ・シール フッ素ゴム (CMC1.0, 2.0は除く)
	0.4		10		
	0.6		15		
	1.0		20 (CMC2.0)		
	2.0				

※ 塩素系切削油対策、耐熱仕様 (max. 150°C) として、フッ素ゴム仕様を設定しています。



mm

型 式	CMC 0.3			CMC 0.4			CMC 0.6			CMC 1.0			CMC 2.0		
ストローク	5	10	15	5	10	15	5	10	15	5	10	15	10	15	20
A	24			26			33			40			50		
B	12			14			18			22.4			32		
C	20.3			23.3			28.3			34.3			46		
D1	31	41	51.5	36	47	58	40.5	51.5	62.5	44.5	54.5	66.5	67.5	80.5	92
D2	27	37	47.5	31	42	53	34	45	56	36.5	46.5	58.5	57	70	81.5
E1	7			8.5			10			12			16		
E2	3			3.5			3.5			4			5.5		
F	8			9			10.5			12.5			14		
G	16	26	36.5	18.5	29.5	40.5	20	31	42	20	30	42	37.5	50.5	62
H	22			24			30			36			46		
J	10			12			14			19			27		
K	5.5			6.5			7.5			9.5			12.5		
L	20			25			32			40			50		
M1	M6 深さ 6			M6 深さ 11			M8 深さ 13			M8 深さ 13			M12 深さ 18		
M2	M22 × 1.5			M25 × 1.5			M30 × 1.5			M36 × 1.5			M48 × 1.5		
N	20.5			23.5			28.5			34.5			46.5		
P	13			14			15			17			20		
Q	15.5	25.5	36	18	29	40	19.5	30.5	41.5	19.5	29.5	41.5	37	50	61.5
S	8			10			14			19			26		
付属リング	AS568-015 (90)			AS568-016 (90)			AS568-019 (90)			AS568-022 (90)			AS568-126 (90)		
締付トルク	30 N・m			40 N・m			60 N・m			110 N・m			270 N・m		

- 注記
1. 取付穴底面は最大高さ粗さ Rz 6.3 以下に仕上げてください。
  2. 付属リングは必ず使用してください。
  3. 取付時の本体外周ネジ締付トルクは、上表の通りとしてください。
  4. ラウンド型のプランジャ先端は硬度 HRC54 です。
  5. アタッチメントを取付ける際は、必ず、ピストン先端の二面幅をスパナなどで固定してピストンの回り止めをしてから、ボルトを締め付けてください。油圧をかけた状態で、油圧による回転抵抗を利用した締付は、絶対に行わないでください。
  6. 先端ネジを使用する場合には、ネジ呼び径 × 1.2 以上ねじ込んでください。