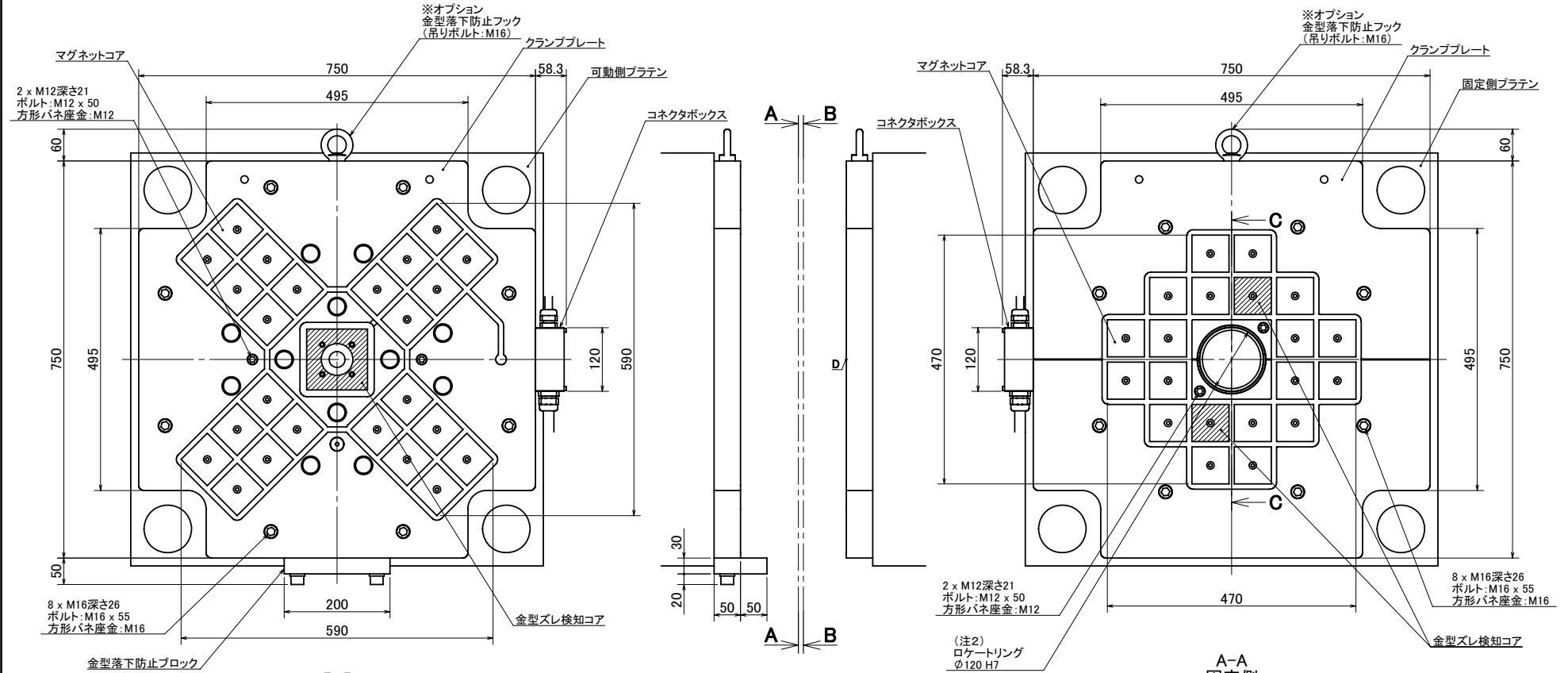


Pascal



仕様 Specifications

マグクランプ仕様 Type	可動側 Moving Side	固定側 Stationary Side
コア数 Number of Magnet Core	□75 — □70 24 □115 1	— 20 —
最大クランプ力 Maximum Clamping Force	192kN	147kN
プレート質量 Mass of Plate	189kg	190kg
付属品 Accessories		
取付けボルト Mounting Bolt	M16x55 8	M16x55 8
対象成形機能力 Applied Mold Clamping Force	1400~1600kN	

型式表示

MGA 0160 ① - ② ③ ④ ⑤ ⑥ ⑦

① プレート厚さ(mm)	無記号: 50 (MGA0450以上は52)	S: 34
② ロケートリング径(mm)	1: φ40 2: φ60 3: φ100 4: φ120 5: φ150 6: φ180 7: φ250 9: 特殊 (成型機側と金型側でサイズが相違する場合はこちらに含みます)	
③ 一次電源電圧(V)	2: 200/220 3: 380 4: 440 5: 480	
④ 銘板言語	J: 和文 E: 英文	
⑤ 使用温度範囲(°C)	無記号: 0~80 H: 0~150 U: 0~180	
⑥ 防錆仕様	無記号: なし N: あり	
⑦ 特殊レイアウト番号	無記号: なし レイアウト番号: あり	

[注記]

- 最小デイトは155です。
- ロケートリングは金型側・成型機側ともにφ120以下で対応します。本図のリング径はφ120です。その他のリング径の場合は(注2)の寸法が変わります。
- オプションの有無は製作指示書にてご指示下さい。
- エジェクタ穴の位置はJIS B 6701に基づいており、穴径は中央60mm、それ以外を35mmとしています。穴径が異なる場合は製作指示書にてご指示下さい。

SCALE	REVISION HISTORY	DATE	DESIGNED BY	MODEL	NAME	DWG.NO.	FILE.NO.
1:8	STANDARD INJ0A-023-6	2006/09/07	04118	MGA0160	マグクランプレイアウト	3MGAB12300	MGAB1230.sldrw