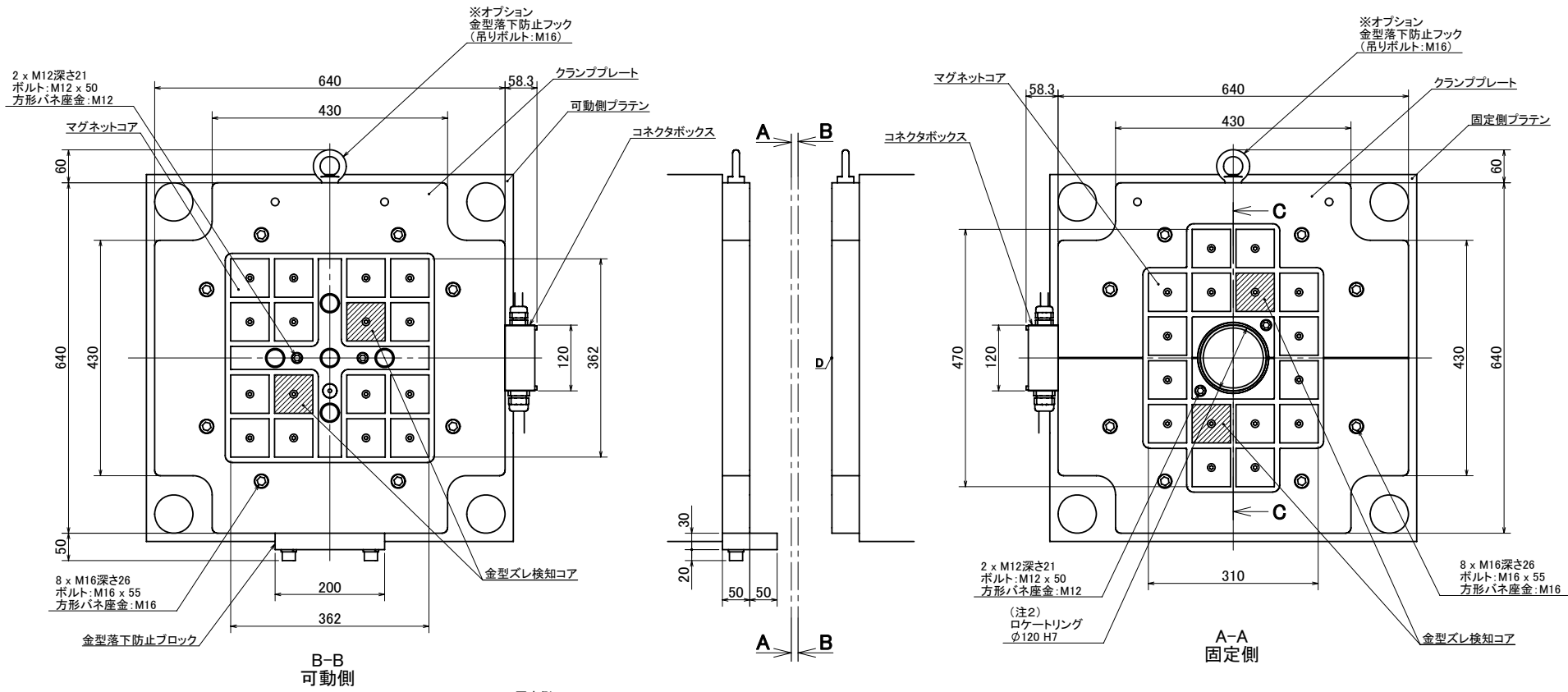
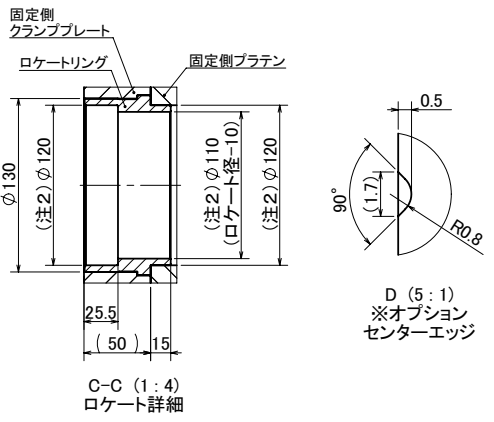


# Pascal



**仕様 Specifications**

マグクランプ仕様 Type	可動側 Moving Side	固定側 Stationary Side
コア数 Number of Magnet Core	□75 □70 □115	— 16 —
最大クランプ力 Maximum Clamping Force	118kN	118kN
プレート質量 Mass of Plate	140kg	138kg
付属品 Accessories		
取付けボルト Mounting Bolt	M16x55 8	8
対象成形機能力 Applied Mold Clamping Force	1300kN	



**型式表示**  
MGA 0130 ① - ② ③ ④ ⑤ ⑥ ⑦

① プレート厚さ(mm)	無記号: 50 (MGA0450以上は52)	S: 34
② ロケートリング径(mm)	1: φ40 2: φ60 3: φ100 4: φ120 5: φ150 6: φ180 7: φ250 9: 特殊 (成型機側と金型側でサイズが相違する場合はこちらに含みます)	
③ 一次電源電圧(V)	2: 200/220	3: 380 4: 440 5: 480
④ 銘板言語	J: 和文	E: 英文
⑤ 使用温度範囲(°C)	無記号: 0~80	H: 0~150 U: 0~180
⑥ 防錆仕様	無記号: なし	N: あり
⑦ 特殊レイアウト番号	無記号: なし	レイアウト番号: あり

- [注記]
- 最小デイトは155です。
  - ロケートリングは金型側・成型機側ともにφ120以下で対応します。本図のリング径はφ120です。その他のリング径の場合は(注2)の寸法が変わります。
  - オプションの有無は製作指示書にてご指示下さい。
  - エジケタ穴の位置はJIS B 6701に基づいており、穴径は35mmとしています。穴径が異なる場合は製作指示書にてご指示下さい。

SCALE 1:8	REVISION HISTORY STANDARD INJ0A-023-6	DATE 2006/09/07	DESIGNED BY 04118	MODEL MGA0130	NAME マグクランプレイアウト	DWG.NO. 3MGAB12000	FILE.NO. MGAB1200.sldrw
--------------	---	--------------------	----------------------	------------------	---------------------	-----------------------	----------------------------