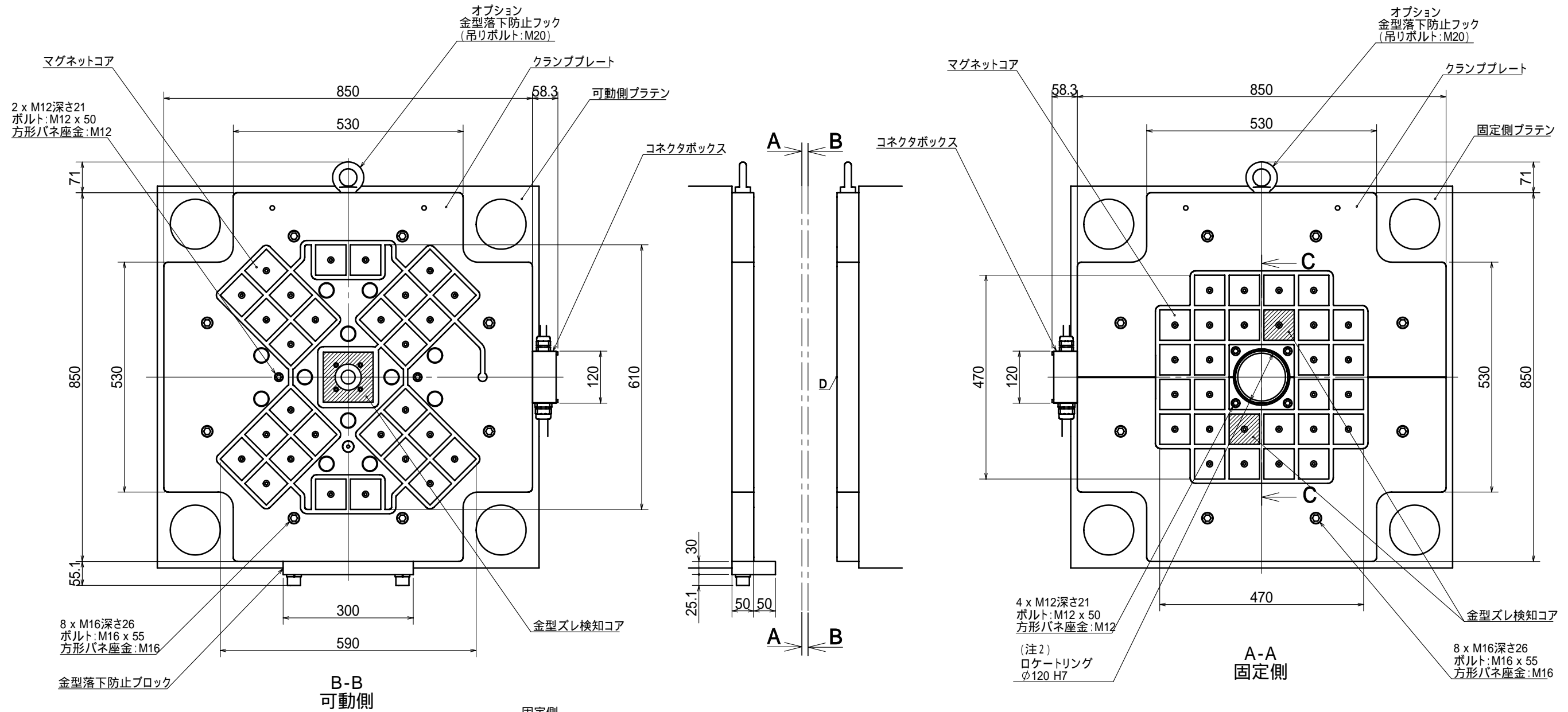
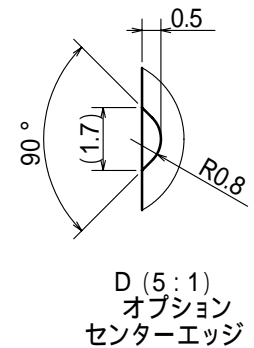
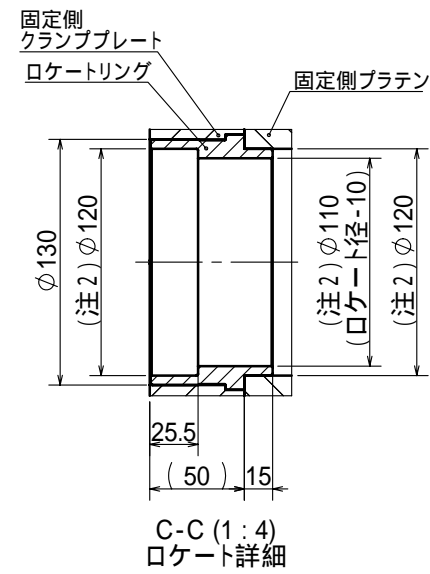


Pascal



仕様 Specifications

マグクランプ仕様 Type	可動側 Moving Side	固定側 Stationary Side
コア数 Number of Magnet Core	75 70 115	- 28 -
最大クランプ力 Maximum Clamping Force	221kN	206kN
プレート質量 Mass of Plate	236kg	238kg
付属品 Accessories		
取付けボルト Mounting Bolt	M16x55 M12x50	8 2
対象成形機能力 Applied Mold Clamping Force	2200 ~ 2300kN	



型式表示 MGA 0230

プレート厚さ(mm)	無記号: 50 (MGA0450以上は52)	S: 34
ロケットリング径(mm)	1: 40 2: 60 3: 100 4: 120 5: 150 6: 180 7: 250 9: 特殊 (成型機側と金型側でサイズが相違する場合はこちらに含みます)	
一次電源電圧(V)	2: 200/220 3: 380 4: 440 5: 480	
銘板言語	J: 和文 E: 英文	
使用温度範囲()	無記号: 0~80 H: 0~150 U: 0~180	
防錆仕様	無記号: なし N: あり	
特殊レイアウト番号	無記号: なし レイアウト番号: あり	

- [注記]
- 最小デイトは155です。
 - ロケットリングは金型側・成型機側ともに 120以下で対応します。本図のリング径は 120です。その他のリング径の場合は(注2)の寸法が変わります。
 - オプションの有無は製作指示書にてご指示下さい。
 - エジェクタ穴の位置はJIS B 6701に基づいており、穴径は中央60mm、それ以外を35mmとしています。穴径が異なる場合は製作指示書にてご指示下さい。

SCALE 1:10	REVISION HISTORY STANDARD INJ0A-023-6	DATE 2006/09/07	DESIGNED BY 04118	MODEL MGA0230	NAME マグクランプレイアウト	DWG.NO. 3MGAB16300	FILE.NO. MGAB1630.slddrw
---------------	---	--------------------	----------------------	------------------	---------------------	-----------------------	-----------------------------