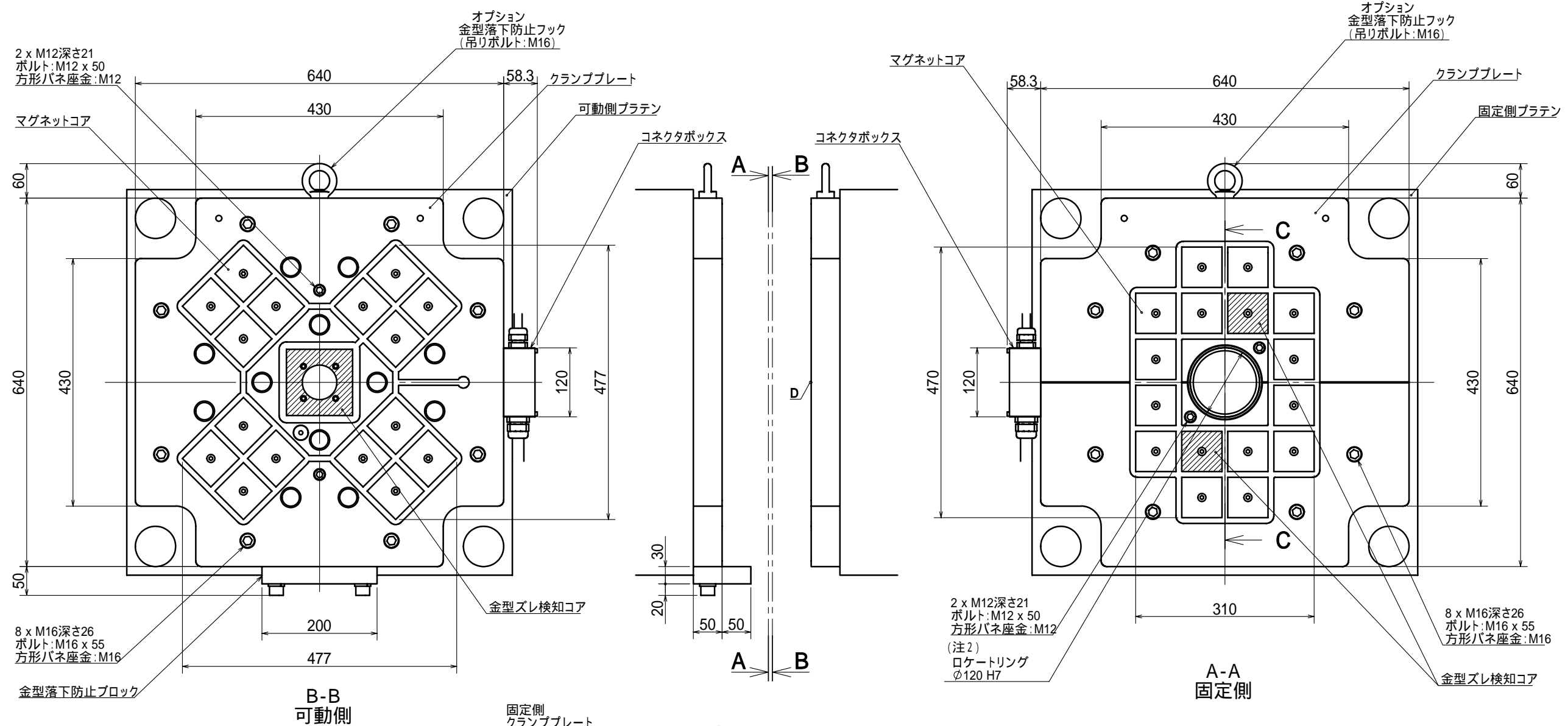
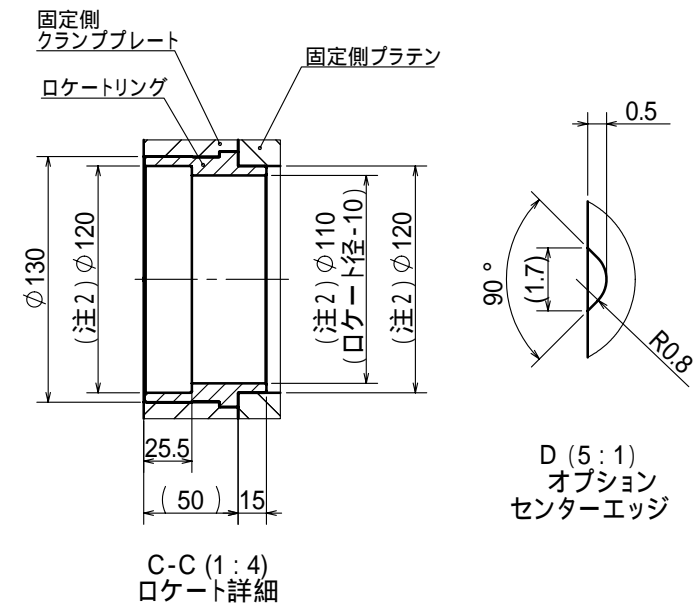


# Pascal



### 仕様 Specifications

マグクランプ仕様 Type		可動側 Moving Side	固定側 Stationary Side
コア数 Number of Magnet Core	75	-	-
	70	16	16
	115	1	-
最大クランプ力 Maximum Clamping Force		133kN	118kN
プレート質量 Mass of Plate		138kg	138kg
付属品 Accessories			
取付けボルト Mounting Bolt	M16x55	8	8
	M12x50	2	2
対象成形機能力 Applied Mold Clamping Force		1300kN	



### 型式表示 MGA 0140

プレート厚さ(mm)	無記号: 50 (MGA0450以上は52)	S: 34
ロケートリング径(mm)	1: 40 2: 60 3: 100 4: 120 5: 150 6: 180 7: 250	9: 特殊 (成型機側と金型側でサイズが相違する場合はこちらに含みます)
一次電源電圧(V)	2: 200/220 3: 380 4: 440 5: 480	
銘板言語	J: 和文 E: 英文	
使用温度範囲(°C)	無記号: 0~80 H: 0~150 U: 0~180	
防錆仕様	無記号: なし N: あり	
特殊レイアウト番号	無記号: なし レイアウト番号: あり	

- 【注記】
- 最小デライトは155です。
  - ロケートリングは金型側・成型機側ともに 120以下で対応します。本図のリング径は 120です。その他のリング径の場合は(注2)の寸法が変わります。
  - オプションの有無は製作指示書にてご指示下さい。
  - エジェクタ穴の位置はJIS B 6701に基づいており、穴径は中央60mm、それ以外を35mmとしています。穴径が異なる場合は製作指示書にてご指示下さい。

SCALE	REVISION HISTORY	DATE	DESIGNED BY	MODEL	NAME	DWG.NO.	FILE.NO.
1:8	STANDARD INJOA-023-6	2006/09/07	04118	MGA0140	マグクランプレイアウト	3MGAB12100	MGAB1210.slddrw