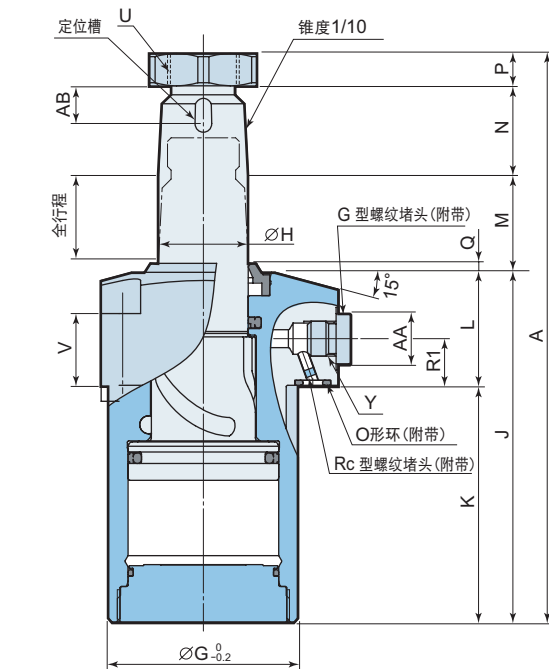
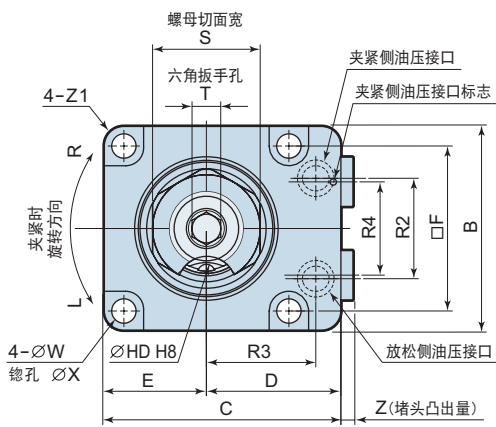
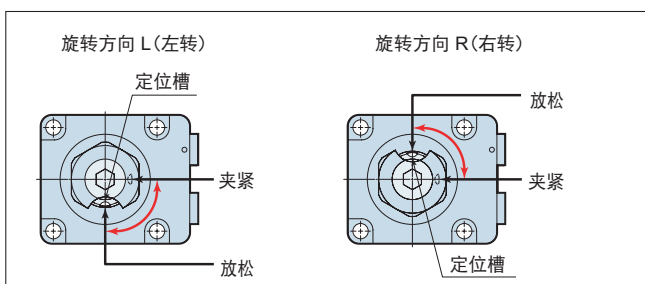
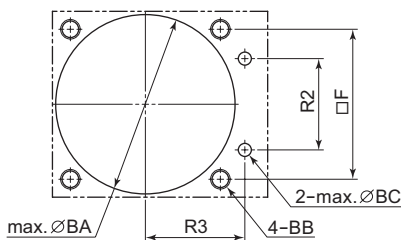


CTU ①-②

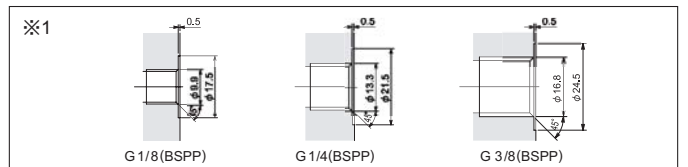


安装面加工图



(mm)

型号	CTU02	CTU04	CTU06	CTU10	CTU16	CTU25
A	131	148.5	158.5	178.5	201.5	244
B	45	50	57	70	86	108
C	55	60	66	82	96	120
D	32.5	35	37.5	47	53	66
E	22.5	25	28.5	35	43	54
F	35	40	46	56	68	88
G	39	47	53	63	78	100
H	18	22.4	25	30	35.5	45
J	81.5	90.5	97.5	111.5	123	147
K	54	61	66	77	84	97
L	27.5	29.5	31.5	34.5	39	50
M	21.5	24	27	30	31.5	39
N(臂厚)	20	25	25	27	35	45
P(螺母厚度)	8	9	9	10	12	13
Q	2.5	2.5	2.5	2.5	2	2
R1	12.5	12.5	13	14	14	21
R2	22	24	28	36	45	50
R3	25	28	30.5	36	42	57
R4	20	22	26	30	38	50
S(螺母切面宽)	22	27	30	36	46	55
T(六角扳手孔)	6	6	8	8	10	14
U (推荐锁紧扭矩)	M14×1.5 (26 N·m)	M18×1.5 (51 N·m)	M20×1.5 (60 N·m)	M24×1.5 (86 N·m)	M30×1.5 (120 N·m)	M39×1.5 (180 N·m)
V	19.5	20	20	19.5	20	26
W	5.5	5.5	6.8	9	11	14
X	9.5	9.5	11	14	17.5	20
Y ※1	G1/8	G1/8	G1/8	G1/4	G1/4	G3/8
Z	3.5	3.5	3.5	4.5	4.5	4.5
Z1	R3	R3	R5	R6	R7	R10
O形环 ※2	P7	P7	P7	P8	P8	P10
AA	14	14	14	19	19	22
AB	10.5	10.5	10.5	12.5	12.5	14.5
BA	40	48	54	64	79	101
BB	M5	M5	M6	M8	M10	M12
BC	4	4	4	6	6	8
HD	4 ^{+0.018} ₀	4 ^{+0.018} ₀	5 ^{+0.018} ₀	6 ^{+0.018} ₀	6 ^{+0.018} ₀	6 ^{+0.018} ₀
定位销	φ4(h8)×10	φ4(h8)×10	φ5(h8)×10	φ6(h8)×12	φ6(h8)×12	φ6(h8)×14



※2：O形环材料使用氟橡胶(硬度Hs90)。

注 1：本图表示在放松状态下，左转式夹器之俯视图。

夹紧时，定位槽应处于供油接口侧。

旋转方向与定位槽的位置关系请参阅左图。

2：采用座垫式安装法时，安装面的表面光洁度为6.3S以下。

3：定位销及固定螺栓为非附属品。

外形图的2D/3D CAD数据可在本公司网站下载。

网址：<http://www.pascaleng.co.jp/>