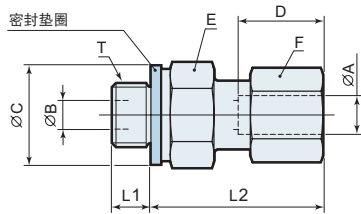
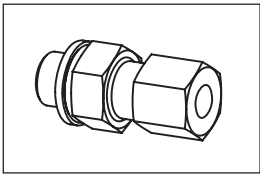


# G型螺纹配管用卡套接头 (选购件)

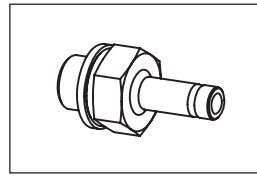
## 平行管螺纹阴接头



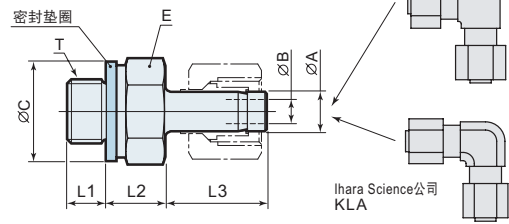
(mm)

型号	管外径 φA	T	B	C	D	六角对边宽		L1	L2
						E	F		
8FKCO06010	6	G1/8	4	17	17.5	14	14	6	32.5
8FKCO08010	8		4	17	17.5	17	17	6	32.5
8FKCO08020	8	G1/4	6	20.5	17.5	19	17	10	33.5
8FKCO10020	10		6	20.5	18.5	19	19	10	34.5

## 平行管螺纹阳接头



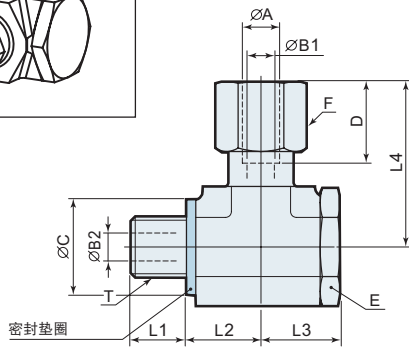
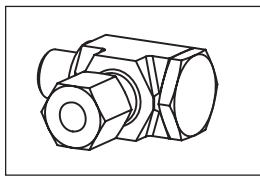
另一侧请使用Ihara Science公司的NE型钢管用卡套接头。



(mm)

型号	管外径 φA	T	B	C	六角对边宽 E	L1	L2	L3
8FKHB08020	8	G1/4	5	20.5	19	10	10	21
8FKHB10020	10		6	20.5	19	10	10	22

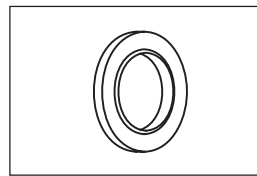
## 双头螺纹弯管接头



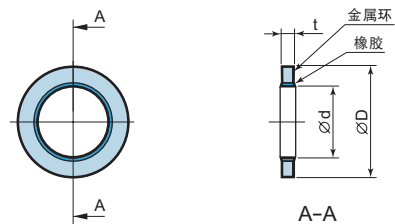
(mm)

型号	管外径 φA	T	B1	B2	C	D	六角对边宽		L1	L2	L3	L4
							E	F				
8FKMB06010	6	G1/8	4	4	17	17.5	17	14	8	13	14	33.5
8FKMB08020	8	G1/4	6	7	20.5	17.5	22	17	12	16	17	35.5
8FKMB10020	10		8	7	20.5	18.5	22	19	12	16	17	36.5

## 密封垫圈



橡胶材料以NBR、金属环以SPCC(冷轧钢板)为标准规格。



(mm)

型号	螺栓	d	D	t
8FKP-C-010	G1/8	9.9	17	2
8FKP-C-020	G1/4	13.3	20.5	2

- 1: 使用G型螺纹配管用卡套式接头时,请务必用自带的堵头堵住座垫配管用油压接口。
- 2: 接头的安装面请使用密封垫圈。(请不要使用O形环规格的G型螺纹接头。)
- 3: 请使用Ihara Science公司的套筒(KKO)。