

PASCAL CONTROL UNIT

model **HCF**

帕斯卡泵单元用于无法提供油压动力源的机器。动力源为工厂气压。



型号及规格 (HCF \otimes -泵型号-油压回路记号-选购件记号)

型号	HCF \otimes -2SSS	HCF \otimes -3CSS
帕斯卡泵型号	HPH6308	HPH6310
吐出油压 (MPa)	24.5	15.6
设定气压 (MPa)	0.47	0.47
无负荷时吐出油量 (L/min)	1.4	2.1
帕斯卡压力开关 设定压力 INC. (MPa)	14.7	8.8
节流孔 (mm ²)	P→A	12.6
	A→R	29.4
油箱容量 (L)	HIGH-LEVEL 1.5	LOW-LEVEL 0.4
帕斯卡夹紧器使用例	TYA 10 × 8台	TME 2.5 × 8台

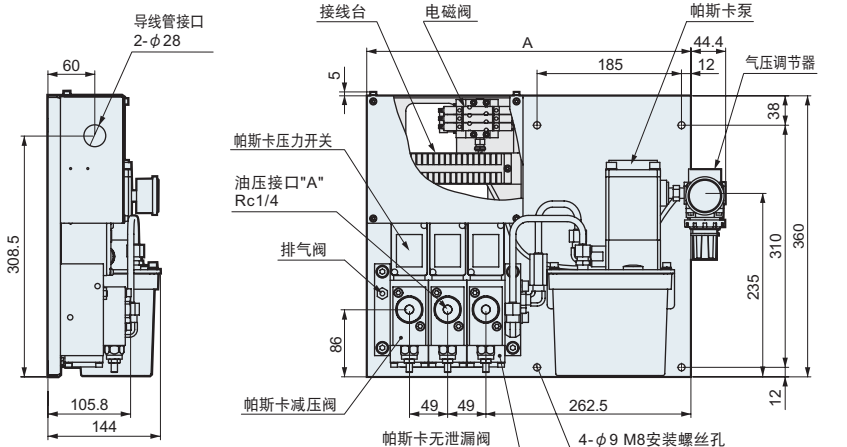
- 使用流体：相当于ISO-VG32的一般矿物工作油
- 使用环境温度：5~50℃
- 空气消耗量：MAX. 0.4 Nm³/min

\otimes 请说明使用电压

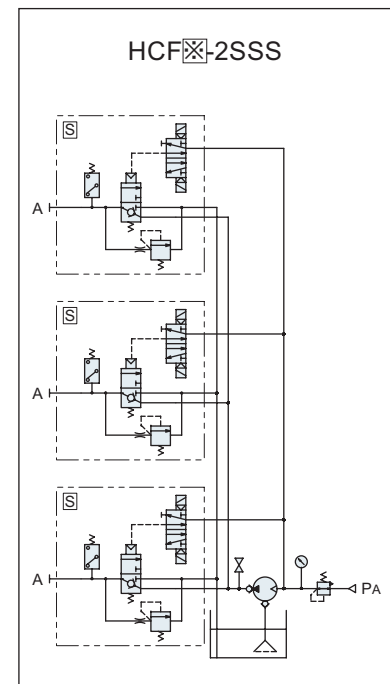
A	AC100V
B	AC200V
C	AC110V
D	DC 24V
E	AC220V

外形尺寸

油压回路数	A (mm)	质量 (kg)
1	330	14
2	365	18
3	415	22
4	465	26



回路图



油压回路规格		记号
C接口 (管路中附带过滤器)		C
C接口 + 初始压测定用压力表		Q
初始压测定用压力表		E
C接口 + 初始压测定用压力开关		H
夹紧回路	单向电磁阀 (D回路)	D
	双向电磁阀 (L回路)	L
	D回路 + 异常高压用减压阀	X
	L回路 + 异常高压用减压阀	S

选购件记号	记号
过滤调节器规格	F

油压回路规格、选购件规格等详细情况请向敝公司另行咨询。